

HÖRSELSKADADES FÖRENING

I LUND



PROGRAM VÅREN 2025

Föreningen vänder sig till
hörselskadade, vuxendöva,
CI-bärare, tinnitus-/menière drabbade,
ljudöverkänsliga samt föräldrar, anhöriga och vänner

Alla intresserade är välkomna!



KALENDARIUM VÅREN 2025

JANUARI

Lör	11	10.00	Informationsträff för nya medlemmar
Tis	14	15.00	Bokcirkeln startar
Sön	26	11.00	Föreläsning om S:t Lars, del 2
Mån	27	16.00	TSS fortsättningskurs startar
Mån	27	17.30	TSS fortsättningskurs startar

FEBRUARI

Tis	4	14.00	Bli vän med dina hörapparater startar
Ons	5	18.30	Bli vän med dina hörapparater startar
Ons	26	18.30	Författarafton med Marie Hallqvist

MARS

Mån	10	18.30	CI-café
Ons	12	18.30	Årsmöte
Lör	22	12.00	Eslövs leksaksmuseum

APRIL

Ons	9	18.30	Föreläsning, Fotboll och religion
Tors	24	18.30	Menièreträff

MAJ

Sön	11	10.00	Tipspromenad i Pålsjö skog
Mån	19	17.00	Vad sa-loppet i Stadsparken i Lund

*Alla anmälningar till kansliet 0790-760405 eller lund@hrf.se
Vi reserverar oss för ändringar i programmet.*

Boka gärna tolk till det program som du vill gå på via Tolkcentralen Region Skåne, telefon: 044-19 47 30 eller 1177.

Hörslinga tillhandahålls på våra programpunkter.

Studiecirklar och grupper våren 2025

TSS – fortsättningskurs

Fortsätter måndagar kl.16.00 - 17.15 på Annegården eller måndagar kl.17.30 - 19.00 på Annegården

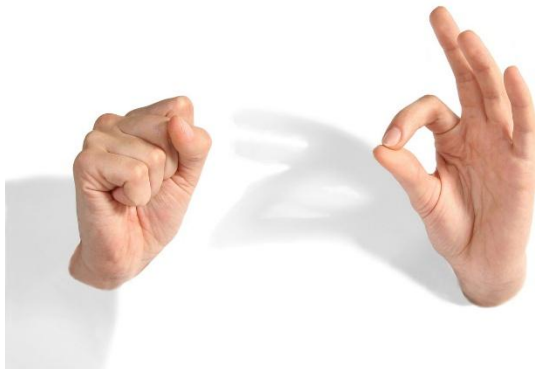
Start 27 januari, därefter 10 feb, 24 feb, 3 mars, 17 mars, 24 mars, 31 mars, och 7 april.

Kursen är öppen för dig som har kunskap i TSS. Ingen avgift för dig som är medlem, övriga betalar 300 kr. Kamratcirkel genom ABF.

Kursledare: Kerstin Andersson, HRF Lund.

Anmälan till kerstinandersson2010@hotmail.com senast måndag 20 januari. Begränsat antal deltagare, anmälan är bindande.

TSS är svenska med teckenstöd. Det är ett kommunikationssätt, som kännetecknas av att man talar svenska och samtidigt tecknar som stöd för avläsningen. Tecknen hämtas från svenskt teckenspråk. Oftast tecknas enbart de bärande orden i en mening. TSS är ett fantastiskt sätt att kommunicera på, dessutom roligt.



Bokcirkel/Litteraturcirkel

15.00 – 17.00 på Annegården

Start tisdag 14 januari, då vårens följande träffar bokas in.

Vill du diskutera den bok du just läst? Kanske en bokcirkel kan vara något för dig? Vi diskuterar olika önskemål och kommer överens om vad vi vill läsa. Ingen avgift för dig som är medlem, övriga betalar 300 kr.



Fotograf: Gunnel Fogelström

För mer information kontakta: lund@hrf.se

Anmälan till kansliet senast torsdag 9 januari.

Bli vän med dina hörapparater

Eftermiddagar kl.14.00 – 16.00 på Annegården

Start tisd. 4 februari därefter tors. 13/2, mån. 24/2 och mån. 10/3

Onsdagar kl.18.30 – 20.30 på Annegården

Start 5 februari därefter 12 feb., 19 mars och 2 april.

Under fyra eftermiddagar/kvällar träffas vi i två mindre grupper för att diskutera följande tema:

- Att leva med hörselnedsättning
- Hörselsmarta strategier
- Att vara hörapparat användare
- Hörselsmarta hjälpmedel och lösningar
- Vid sista träffen har du möjlighet att ta med anhörig/nära vän.

Studiecirkeln vänder sig till dig som är ny hörapparat användare men även till dig som har haft hörapparat en tid.

Avgift: ingen avgift för medlemmar, 300 kronor för icke medlemmar

Anmälan till kansliet och betalning via bankgiro 229-2589 senast onsdag 29 januari, begränsat antal deltagare. Anmälan är bindande.

JANUARI

Informationsträff för nya medlemmar

Lördag 11 januari kl.10.00 - 14.00 på Annegården

Vi vill hälsa alla nya medlemmar välkomna genom att bjuda in till en informationsdag om Hörselskadades förening i Lund.

Vi kommer att berätta om HRF och föreningens verksamhet, studiecirkelar, grupper och visioner. Vi önskar också en dialog för att höra dina förväntningar på vår förening.

Du bjuds på en enklare lunch.

Anmälan till kansliet senast tisdag 7 januari. Anmälan är bindande.



Föreläsning om Sankt Lars, del 2

Söndag 26 januari kl.11.00 på Sankt Lars väg 1, Lund

Här fortsätter vi nu tillsammans med Skräckkabinettet att gå djupare in i historien kring S:t Lars. Följ med genom vardagshistorier och enskilda livsöden bakom murarna på Lunds Hospital och Lunds Asyl, som tillsammans senare blev S:t Lars. Ett föredrag om livet för patienter och personal på S:t Lars mentalsjukhus under de första 50 åren. Vi får också ta del av 7 patienters livsöden, utifrån deras journaler.

Föredraget är inomhus och varar ca 2 timmar. Anmälan är bindande.

Samling: kl. 10:45 vid S:t Lars väg 1, ingången är vid södra gaveln.

Kostnad: för medlemmar 100 kr och icke medlemmar 150 kr.

Anmälan till kansliet och betalning via bankgiro 229-2589 senast torsdag 16 januari. **OBS!** Var noga med att både anmäla till kansliet och att uppge namn på inbetalningen. Vid förhinder ring/smsa Anita Richmond, 0733-566955.

FEBRUARI

Författarafton med Marie Hallqvist

Onsdag 26 februari kl.18.30 – 20.30 på Annegården

I sin debutroman "*Men lyckan är alls inte det som du tror*" utforskar Marie Hallqvist med finesse och djup hur drömmar och verklighet ofta är två skilda världar.

Med en berättelse som sträcker sig över flera decennier, följer vi Hjördis och hennes familj genom efterkrigstidens Sverige.

I en tid där framtidsutsikterna förändras radikalt, kämpar Hjördis för att finna sin plats i en värld där förväntningarna och vardagens tunga verklighet ofta krockar.

Fika 30 kr

Anmälan till kansliet senast torsdag 20 februari



MARS

CI-café

Måndag 10 mars kl.18.30 – 20.30 på Annegården

Du som använder Cochleaimplantat CI eller är intresserad av att få CI är välkommen till CI-café. Anhöriga är också hjärtligt välkomna. Vi fikar och utbyter erfarenheter kring användandet av CI och funderar på hur fler kan få möjligheten till CI.

Fika 30 kr

Anmälan till kansliet senast torsdag 6 mars

Årsmöte 2025

Onsdag 12 mars kl.18.30 – 21.00 på Annegården

Kvällen startar med att Marie-Louise Andersson berättar om Hörselskadades riksförbunds biståndsprojekt i Bolivia. Hon gjorde ett besök hos hörselskadadeföreningar i Bolivia i november för att följa upp projektet. Marie-Louise berättar om hörselskadades situation i Bolivia och vad HRF har kunnat bidra med.

Därefter sedvanliga årsmötesförhandlingar. Dagordning: se nästa sida. Som avslutning bjuder föreningen medlemmarna på smörgås.

Anmälan till kansliet senast måndag 3 mars



Kallelse till årsmöte

Som medlem kallas Du härmed till årsmöte på Annegården onsdag 12 mars kl.18.30.

- 1 Mötet öppnas
- 2 Prövning av mötets stadgeenliga utlysande
- 3 Fastställande av dagordning
- 4 Val av presidium: a) mötesordförande
b) sekreterare
c) två protokolljusterare
d) två rösträknare
- 5 Verksamhetsberättelse samt resultat- och balansrapport 2024
- 6 Revisionsberättelse år 2024
- 7 Ansvarsfrihet för styrelsens ledamöter
- 8 Fastställande av antal ledamöter och suppleanter
- 9 Stadgeenliga val:
 - Ordförande
 - Kassör
 - Övriga ordinarie styrelseledamöter
 - Suppleanter
 - Revisorer
 - Revisorssuppleant
 - Valberedning
- 10 Nominering till styrelsen för HRF Distrikt Skåne.
- 11 Motioner (inlämnas senast 3 veckor före mötet)
- 12 Övriga frågor
- 13 Mötet avslutas

Vill du hjälpa till i föreningen – antingen i styrelsen eller med andra aktiviteter – kontakta kansliet eller valberedningen, valberedningen@hrflund.se.

Eslövs leksaksmuseum

Lördag 22 mars kl.12.00 – 16.00 i Eslöv

Eslövs leksaksmuseum roar såväl gammal som ung. Här finner du leksaker du minns från din barndom oavsett när den inföll. Senast har det tillkommit en utställning med olika spelkonsoller. Föreningen har abonnerat museet under eftermiddagen.

Samling kl.11.45 på parkeringen bakom järnvägsstationen vid ICA Kvantum för gemensam promenad till leksaksmuseet.

Kostnad 70 kr per person, betalas på plats.

Anmälan till kansliet senast torsdag 13 mars. Anmälan är bindande.



APRIL

Föreläsning, Fotboll & religion

Onsdag 9 april kl. 18.30 - 20.30 på Annegården

Leif Stenberg är professor i religionsvetenskap och har ägnat islam stort utrymme i sin forskning. Han studerar hur religionen påverkar människor runt om i världen. Som fotbollssintresserad kom han att studera fotbollens koppling till religion - ett arbete som resulterat i utställningen "Football & Religion: Tales of Hope, Passion and Play" som ställts ut i London, Lissabon och Malmö. Under föreläsningen kommer Leif Stenberg att berätta om fotboll, religion och politik i Europa och Mellanöstern.



Fika 30 kr

Anmälan till kansliet senast torsdag 3 april

Menièreträff

Torsdag 24 april kl. 18.30 - 20.30 på Annegården

Kvällsträff med fika för oss som är drabbade av Menières sjukdom och anhöriga till drabbade.

Vi träffas och pratar om våra upplevelser kring vår sjukdom.

Fika 30 kr

Anmälan till kansliet senast tisdag 22 april



MAJ

Tipspromenad i Pålsjö skog

Söndag 11 maj kl.10.00

Vi är några som kommer att gå Tipstolvan i Helsingborg. Vi kommer att vara på plats **vid tennisbanorna i Pålsjö skog kl.10.00** för att samla ihop oss samt för att dela ut hörhjälpmedel om det önskas - meddelas i anmälan!

Transport: Det går att åka tåg till Helsingborg och därefter (på samma biljett) buss nummer 3 till Pålsjö Östra, ca 30 meter från start och målgång.

Övrig info: Det är en lätt, trevlig och anpassad promenad för hela familjen även för barnvagn och rullstol mm. Promenaden tar oss genom det fantastiskt fina naturreservatet samt ut på delar av Landborgen med en överväldigande utsikt över sundet. Tipstolvan anordnas av Korpen i Helsingborg. Det är en snitslad bana med 12 frågor utplacerade längs banan, även för de allra minsta. Banan är olika söndag till söndag och läggs alltid ut med tanke på barnvagnar, rullstol mm. <https://korpmf.se/> Promenaden är lätt men ca 8 km till 1 mil. Start och målgång sker från planen utanför tennisbanorna i Pålsjö Skog mellan kl.10.00 och 12.00. Målet dras in kl.13.00. Startavgiften är 30 kr för vuxna och 10 kr för barn/ungdom upp till 16 år.

Inne i skogen finns ett café som serverar goda våfflor, glassar eller lätt lunch förutom kaffe och starkare drycker för de som vill stanna kvar en stund efter promenaden och inte har egen fika med sig.

<https://paviljongen.com/>

Anmälan till kansliet senast söndag 4 maj. Anmälan är bindande. Vid förhinder ring/smsa Anita Richmond, 0733-566955.



Vad sa-loppet

Måndag 19 maj kl.17.00 - 19.00 i Stadsparken

För tredje gången anordnar vi Vad sa-loppet.

Föreningen välkomnar alla att delta i evenemanget som främjar hörselskadade i hela landet. Du kan promenera eller jogga, allt i egen takt med start Svanegatan/Högevallsgatan.

Vi kommer att ha en uppvärmning vid starten under ledning av Friskis & Svettis Lund.

Den valfria startavgiften går till Hörselskadades riksförbunds arbete för ett hörselsmart samhälle.

Boka dagen, mer information kommer i vår!



Några tips

Tolkcentralen: Som hörselskadad kan du beställa kostnadsfri skriv-, TSS- och teckenspråkstolkning via <https://vard.skane.se/habilitering-och-hjalpmedel/for-vuxna/bestalla-tolk/>. *Obs, dra dig inte för att använda denna viktiga service, om du har behov av den, dvs om du inte uppfattar vad som sägs. Behovsprövningen görs av dig!*

telefon 044-19 47 30,

SMS 0790-97 11 64, endast avbokningar

texttelfoni.se, eller boka via 1177.se. Boka i god tid!

Behöver du **tolk i en akutsituation** kvällar och helger, ring SOS Alarm tel. 040-676 90 78 (tal- och texttelefon). Numret får endast användas vid akut behov av tolk, t.ex. olycksfall eller akut sjukdom.

Larma 112 via SMS

Den som på grund av sin hörselskada har svårt att höra i telefon, kan i en nödsituation larma nödnumret 112 via SMS. För att få använda tjänsten måste man vara registrerad hos SOS Alarm. Gå in på www.sosalarm.se eller ring 020-36 46 56 för att registrera dig!

Auktoriserade audionommottagningar i Skåne och Lund

https://vard.skane.se/siteassets/habilitering/dokument/audionommottagning/auktoriserade_audionommottagningar.pdf

Hörslinga för utlåning

Lunds kommun har hörslingar för utlåning i Kristallens reception

<https://www.lund.se/omsorg--hjalp/funktionsnedsattning/horslinga/>

Kontakt : medborgarcenter@lund.se eller 046-359 50 00.

Som medlem kan du låna HRFs hörslinga på kansliet, lund@hrf.se.

Fråga Hörsellinjen

Har du frågor om hörselnedsättning, tinnitus, hjälpmedel, ljudmiljö och andra hörselfrågor? Vänd dig till Hörsellinjen,

tel.0771-888 000 www.horsellinjen.se

Radio och TV

Synpunkter på hörbarhet i radio och TV

Om du har synpunkter på ljud eller bakgrundsljud i ett radio- eller TV-program, kan du kontakta respektive företags lyssnar- eller tittarservice. Uppge vilket program det gäller, när det sändes och vad det är som brister i hörbarheten (exempelvis hög bakgrundsmusik).

Sveriges Radios lyssnarservice:

Lyssnarservice, Sveriges Radio, 105 10 Stockholm

Tel: 08-784 84 84

E-post: lyssnarservice@sverigesradio.se

SVT:s Tittarservice

Tittarservice, Sveriges Television, 105 10 Stockholm

telefon 08-784 20 00

www.svt.se/tittarservice

Utbildningsradions kundtjänst

Sveriges Utbildningsradio AB, Kundtjänst, 105 10 Stockholm

Telefon: 08-784 42 40

E-post: kundtjanst@ur.se

TV4-Gruppens Tittarservice

TV4 AB, Tegeluddsvägen 3-5, 115 79 Stockholm

Telefon: 08-459 40 00

<http://www.tv4.se/kontakt>



Vad vi vill

HRF arbetar för full delaktighet och jämlikhet för alla med hörselnedsättning. Ingen ska behöva känna sig utanför på grund av sin försämrade hörsel.

I Lund bevakar vi att kommunens plan för delaktighet och jämlikhet för personer med funktionsnedsättningar i Lunds kommun *Delaktighet för alla* blir genomförd.

Speciellt arbetar HRF Lund för att det ska finnas fungerande hörslingor i offentliga lokaler. Det gör vi genom en grupp medlemmar, **Slingpatrullen**, som åker ut och provlyssnar och ger råd. Saknar du slinga i någon lokal, så kontakta kansliet. Eller berätta för oss om lokaler med bra hörslingor!

Exempel på samlingslokaler i Lund med bra hörslingor:

Stadsbiblioteket, Atriumgården

LUX vid Lunds universitet: Aulan

Vi har inventerat fler än 200 lokaler

Alla lokaler som Slingpatrullen har besökt, förs in i en särskild förteckning, se www.hrf.se/lund

I december 2024 fanns fler än 200 lokaler med i vår förteckning. I nära 90 % av dessa fanns fungerande slinga.

Om du vill vara med och arbeta för fler hörslingor, eller andra **intressepolitiska frågor**, så hör av dig till vårt kansli! Det finns mycket att göra och ju fler som engagerar sig, desto mer kan vi åstadkomma.

Vill du bli medlem och stödja oss i vårt arbete? Se nästa sida.

Bli medlem!

Ju fler medlemmar vi är, desto större tyngd kan vi ställa bakom våra krav.

Det finns flera goda skäl att vara med i HRF!

Som medlem i HRF stödjer du och har möjlighet att

- påverka för att förbättra hörselskadades villkor i samhället
- träffa andra hörselskadade och utbyta erfarenheter
- hålla dig löpande informerad genom medlemstidningen Auris
- få juridisk rådgivning och stöd i socialförsäkringsfrågor
- köpa hörapparatsbatterier till reducerat pris
- låna hörslinga på kansliet

Medlemsavgift:

Huvudmedlem 300 kr/12 månader

Familjemedlem: 75 kr/12 månader

Autogiro: 25 kr/ månad

OBS! Max 375 kr/år oavsett antal familjemedlemmar.

För frågor och ansökan kontakta HRF Lunds kansli 0790-76 04 05 eller lund@hrf.se. Man kan också anmäla sig direkt på www.hrf.se/medlem

Ljudmiljö i restauranger och caféer. Har du tips på lokaler med bra ljudmiljö i Lunds kommun och kranskommuner? Meddela gärna dessa till oss så kan vi tipsa fler hörselskadade! Sedan hösten 2015 finns en restauranggrupp som gemensamt besöker olika restauranger och caféer i Lund med omnejd. Du är hjärtligt välkommen att delta! Kontakta kansliet på 0790-760405 eller mail lund@hrf.se. På Matro.se kan du hitta restauranger med god ljudmiljö i Sverige.

Styrelsen i HRF Lund 2024



Monica Arnoldsson (ordförande), Tommy Jansson (kassör), Anita Richmond (vice ordförande), Anders Bylund, Lillemor Broman (vice ordförande), samt suppleanterna Ulf Kjellgren och Owe Svensson. Frånvarande: Agneta Stenberg samt suppleanterna Birgit Ståhl Ivarsson och Bengt-Åke Leijon.

Lokaler och kansli

Vi håller till på Annegården, som du når med buss 5. Det finns 2 timmars gratis bilparkering på Annegårdens baksida. På framsidan finns gott om handikapplatser.

Undvik att använda **starka dofter** vid besök på Annegården av hänsyn till personer med allergier.

Vårt kansli är säkrast öppet på förmiddagarna kl. 9–12. Där arbetar vår kanslist, **Petra Dahlberg**.

Ring oss innan besök, så vi säkert är på plats!

När kansliet inte är bemannat har vi telefonsvarare, som vi lyssnar av regelbundet.

Vi säljer hörapparatsbatterier till reducerat pris, 20 kr/karta och använder kortläsare för betalning.

Har du ny e-postadress? Skicka ett mejl till lund@hrf.se, så lägger vi in din nya adress! Vi tar tacksamt emot förslag på aktiviteter från er medlemmar. Mejla oss gärna om det är något speciellt som ni önskar i programmet.



Annegården, Skansvägen 5

Välkommen!



Hörselskadades förening i Lund
Annegården, Skansvägen 5, 226 49 Lund

Tel: 0790-76 04 05, mån–fre. 9.00-12.00

E-post: lund@hrf.se

Hemsida: www.hrf.se/lund

Vi samarbetar med ABF MittSkåne

