

Välkommen till höstens aktiviteter i Hrf konstklubben

Aktiviteterna är öppna för konstklubbens medlemmar och vänner. Där föransmälan krävs har konstklubbens medlemmar förtur och kölista upprättas.

Vi brukar avrunda träffarna med att tillsammans besöka något närbeläget café.



Galleribesök på Galleri Korn, Hornsgatan 147, söndagen 10 september kl 15.00

Evalotta Giusti Bardel som är medlem i Hrf Stockholm ställer ut akvarell och bildväv tillsammans med två vänner som arbetar med keramik och textil.

Kanske hittar vi något att köpa till konstlotteriet?

Ansvarig: Ewa, ewa.as.ericsson@gmail.com

Träff för nya medlemmar, Hrf Stockholms kansli på Malmgårdsvägen 63A, torsdagen 14 september kl 15.00

Vi vill gärna få träffa våra nya medlemmar i konstklubben för att bekanta oss med er, berätta om konstklubbens aktiviteter och höra vad ni har för önskemål!

Inbjudan till er som är nya i år har skickats i separat mejl!

Ansvariga: programgruppen, d v s Brittis, Christina och Ewa

Konstklubsbesök i ateljé för akvareller, silver och fotokonst tisdagen 26 september



Konstklubben kommer att besöka Elinor Pilebro i hennes ateljé i Spånga. Där berättar hon om sitt arbete med akvareller och silverarbeten och hennes man berättar om sin fotografering i vild natur.

Vi kommer att få en sopplunch, kaffe och kaka inne i hennes ateljé eller utomhus, om vädret högst eventuellt tillåter det. Eftersom vi troligen kommer att vara inomhus, får vi vara högst 18 personer.

Vi träffas **kl. 12.15** inne i tunnelbaneentrén vid **Brommaplan** för att därifrån ta buss 117 till Spånga. Från busshållplatsen på Solhagavägen är det ungefär 5 minuters gångväg till ateljén. Enligt Elinor är det en plan gångväg utan backar.

Visningen inkl. lunch och kaffe med kaka kostar 150 kronor.

Det ska vara inbetalt helst till Konstklubbens swishkonto 1235182332 eller till Konstklubbens plusgirokonto 1951923-0 senast torsdagen den 14 september.

Ansvarig: Anna-Lena, hornkvist@outlook.com

**Guidad visning av utställningen Ernst Josephson - Konst, poesi och musik på Waldemarsudde
onsdagen 25 oktober kl 13.00**



Detta är den första stora monografiska utställningen med Ernst Josephsons konst på över tjugo år. Det är en mångfacetterad och tematisk utställning som med nya perspektiv lyfter fram Josephsons uttrycksfulla måleri, teckningskonst, poesi och musik.

Vi ses innanför entrén en kvart innan guidningen börjar för utdelning av hörslingor (skrivtolk kommer givetvis att finnas). Var och en betalar sin entrébiljett själv (150 kr för pensionärer, betalas med swish eller kort, inga kontanter), guidningen bekostas av föreningen genom ett arv.

OBS! Begränsat antal platser, **obligatorisk föranmälan** till konstklubben@hrfstockholm.se. Likaså **obligatorisk avanmälan** om du får förhinder så att eventuella köande kan få överta din plats.

Ansvarig: Anna-Lena, hornkvist@outlook.com

Monet´s garden på Sjöhistoriska museet fredagen 10 november kl 10.30

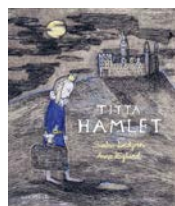


Kliv in i Claude Monets förtrollande värld under en unik konstupplevelse, där hans tidlösa mästerverk får nytt liv genom toppmodern teknik.

Läs mer på monets-garden.se och beställ din biljett där (det kan kanske vara bra att vara ute i god tid innan, utställningen kan bli populär), 270 kr för pensionärer.

Vi ses vid entrén 10.20.

Ansvarig: Christina, christina.rydell@gmail.com



Hamlet på stadsteatern med textad föreställning torsdagen 23 november kl 19.00

Artisterna Silvana Imam gör teaterdebut i rollen som Hamlet och framför även ny musik i föreställningen. William Shakespeares klassiker sätts upp som moderniserad musikteater i regi av Sunil Munshi. I övriga roller ser vi bland andra Isabelle Kyed, Leif Andrée, Annika Hallin, Shebly Niavarani och Peter Andersson.

Kulturhuset Stadsteatern har ett textningssystem som möjliggör att hörselskadade och döva kan ta del av våra föreställningar. Skådespelarnas repliker presenteras på en display som du får låna av

vårdarna innan du går in i salongen. Du behöver inte ange vid bokning att du önskar display.
Dessutom finns en alldeles ny och välfungerande hörslinga på parkett.
Vi ses i närheten av informationsdisken. Var och en köper sin egen biljett (495 kr för pensionärer).
Ansvarig: Ewa, ewa.as.ericsson@gmail.com

**Konstklubbens konstutlottning på Hrf Stockholms kansli, Malmgårdsvägen 60A, lördagen
25 november kl 13.00**

Inbjudan och bilder på konstverken som ska lottas ut kommer senare. Alla som betalt medlemsavgift till konstklubben senast 30 september är med i lotteriet.

Ansvarig: Anna-Lena, hornkvist@outlook.com



Datum ej klara:

Mystery of Banksy, utställning på Stadsgårdsterminalen

Klänningen gör mannen, haute couture – en ny era, kommande utställning på Liljevalchs

Medlemsavgift för 2023 är 175 kr (125 kr är för inköp av konst till konstutlottningen och 50 kr för administrativa kostnader). Betalning via swish 1235182332 eller plusgiro 1951923-0.

För dig som inte har möjlighet att skriva ut informationen på papper så kommer det att finnas utskrifter att hämta på Hrf Stockholms kansli.

I möjligaste mån kommer vi även att skicka ut påminnelser från konstklubbens mejl och uppdatera på Hrf Stockholms hemsida och Facebook.

