

Uppsökande insatser för screening av hörselnedsättning hos äldre

Milijana Malmberg, leg. audionom, Med.Dr.



- Förvaltningsinitiativ - Ansökan om utvecklingsmedel
- Avsikten att stärka initiativ kopplade till utvecklingen av en mer jämlik hälso- och sjukvård och tandvård
- Politikerfråga – hörselbussar?



VÄSTRA
GÖTALANDSREGIONEN

2022-03-09

Ansökan om utvecklingsmedel för jämlik hälso- och sjukvård och tandvård 2022

Kunskapscentrum för jämlik vård utlyser på nytt 2 000 000 kr med avsikten att stärka initiativ kopplade till utvecklingen av en mer jämlik hälso- och sjukvård och tandvård.

Vem kan ansöka och hur mycket?

Alla regionfinansierade hälso- och sjukvårds- och tandvårdsverksamheter i Västra Götalandsregionen kan ansöka om en vald beloppsnivå. Totalt utlyses 2 000 000 kr.

Beloppsnivå 1: 50 000 – 100 000 kr
Beloppsnivå 2: 100 000 – 400 000 kr

Det går att ansöka om medel för att finansiera insatser som har skett eller ska ske under hela 2022. Utgifter för insatsen ska alltså faktureras för under 2022. Ansökan görs av ansvarig chef, verksamhetsutvecklare eller utsedd medarbetare.

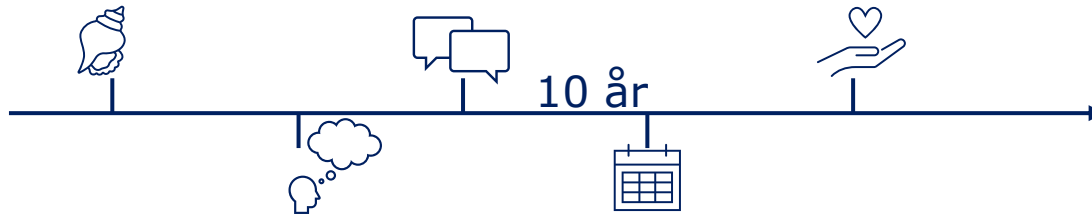
Ansökan sker på denna blankett och sänds in via Kunskapscentrum för jämlik vård's mailadress: kjv@vgregion.se **senast 8 april 2022**.

Mer information inför ansökan finns i utlysningen på www.vgregion.se/jamlikvard

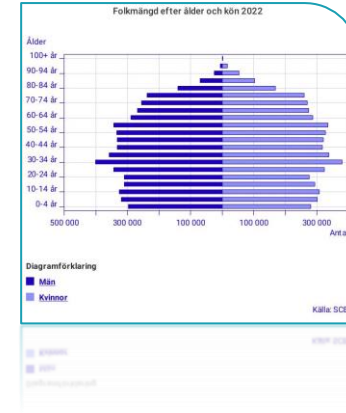
Genomförda insatser redovisas under våren 2023. Information om redovisning skickas ut av Kunskapscentrum för jämlik vård.

Obehandlad hörselnedsättning

- Ökar risken för kognitivt svikt och demens
- Leder till psykosociala konsekvenser och trötthet
- Leder till att man söker vård oftare - högre sjukvårdskostnader
- Leder till depression och påverkar livskvaliteten negativt



- Screening – kräver adekvat vägledning och uppmuntran till att söka hörselvård



Hörapparatstöd

- Många upplever kvarstående kommunikationsproblem
 - slutar använda sina hörapparater
- Hörapparat användning är bl.a. beroende av:
 - hörselnedsättningens grad,
 - personens sociala aktiviteter,
 - stöd från anhöriga,
 - attityd,
 - hantering,
 - ...

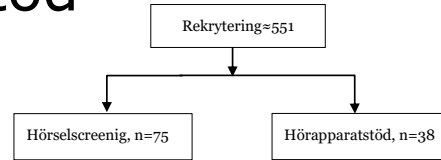


Målsättning

1. Kartlägga antalet personer med obehandlad hörselnedsättning inom äldrevård och hemtjänst
 - vilka insatser krävs för att identifiera personer med hörselnedsättning
 - hur vägleda och motivera till hörselvård
2. Kartlägga behov av stöd för hörapparatanvändare inom äldrevård och hemtjänst



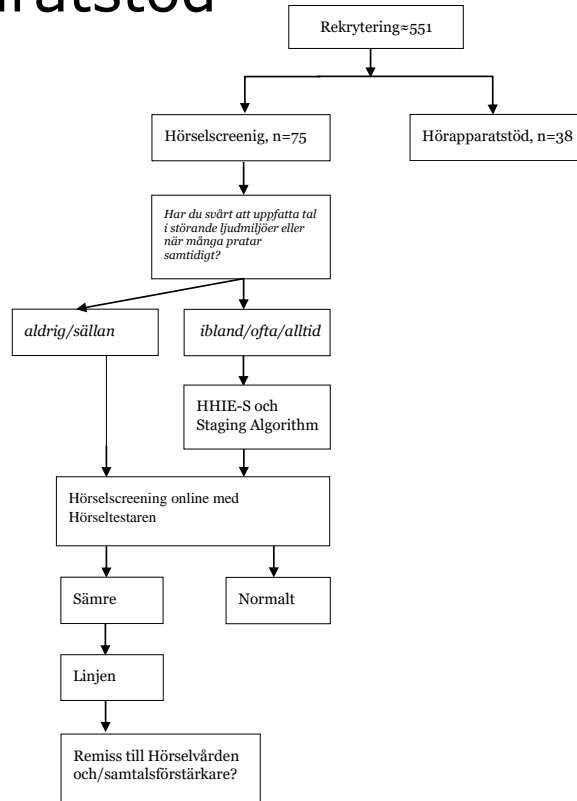
Metod, hörselscreening och hörapparatstöd



Hemgården – 3 hörselombud



Metod, hörselscreening och hörapparatstöd



Hörselestestaren - online



HHIE-S

	Ja	ibland	Nej
8.1 Gör ditt hörselproblem att du blir generad när du noterar nya intervjuer?			
8.2 Gör ditt hörselproblem att du känner dig frustrerad när du talar med familjemedlemmar?			
8.3 Har du svårt att höra när någon svarar?			
8.4 Kan du (i) ha handikappad av ditt hörselproblem?			
8.5 Gör ditt hörselproblem att du har svårigheter när du besöker vänner, bekanta eller grannar?			
8.6 Gör ditt hörselproblem att du går på teater/på konsert kyrkan etc. om du inte är i de bästa ören?			
8.7 Gör ditt hörselproblem att du grälar med familjemedlemmar?			
8.8 Gör ditt hörselproblem att du har problem när du lyssnar på TV eller media?			
8.9 Kan du se att någon mörkret med din hörsel begagnar eller förklarar ditt personliga eller sociala liv?			
8.10 Gör ditt hörselproblem att du har svårigheter när du befinner dig i en restaurang med många andra människor?			

Staging algorithm

Vilket av följande påståenden beskriver bäst din uppfattning om din nuvarande hörsel (boka för ditt svar)?

- Jag tror inte att jag har ett hörselproblem och därför behöver jag inte göra något åt det.
- Jag tror att jag har ett hörselproblem, men jag är inte beredd att göra något åt det just nu, men jag kan tänka mig att göra något åt det i framtiden.
- Jag vet att jag har ett hörselproblem och jag har för avsikt att göra något åt det snart.
- Jag vet att jag har ett hörselproblem och jag är igång med att lösa det.

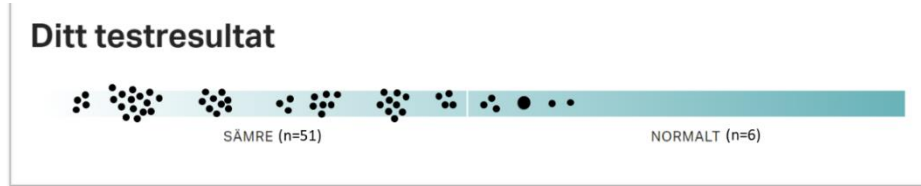
Linjen, 'inte alls' - 'viktigt'

"Hörselsättningar kan leda till kommunikationsproblem i samtal och även i andra sociala sammanhang. Att förbättra sitt hörande kan minimera sådana problem. Hur viktigt är det för dig att höra bättre?", och,

"Hörapparater kan förbättra ens hörande signifikant. Om du beslutar dig för att börja använda hörapparater, till vilken grad kan du tänka dig att göra detta?"

Resultat hörselscreening

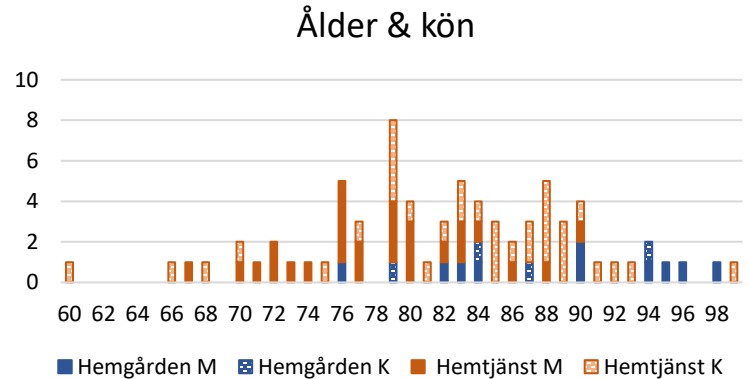
Samtyckt till hörselscreening (n=75)



Tabell 1. Svar på frågan om taluppfattning i störande miljöer i relation till HHIE-S och screeningsinstrumentet Hörselestaren för deltagare där hörselscreening gick att genomföra. Samtliga siffror representerar antal deltagare.

Har du svårt att uppfatta tal i störande ljudmiljöer eller när många pratar samtidigt?	HHIE-S	Hörselestaren
Aldrig	18	13 HNS/3 ej HNS
Sällan	17	15 HNS
Ibland	19	9 S/10 M
Ofta	11	5 S/5M/1 L
Alltid	8	4 S/4 M

HNS=hörselnedsättning; HHIE-S= Hearing Handicap Inventory for the Elderly-Screening, S=0–8, inga eller små subjektiva hörselsvårigheter, M=10–24, lätta till måttliga hörselsvårigheter, L= 26–40 betydande subjektiva hörselsvårigheter.



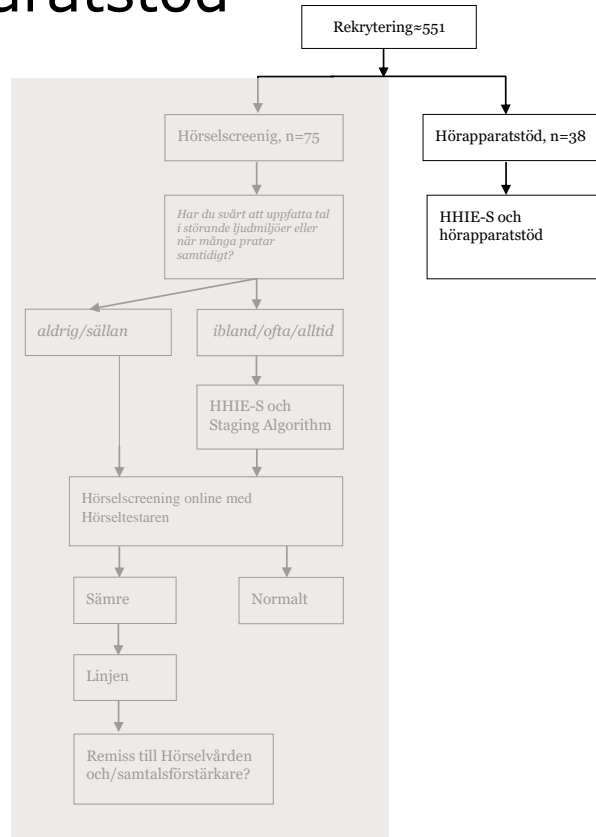
Resultat hörselscreening

Tabell 2. Svar på Staging algorithm i relation till Linjen och hur redo deltagare som hörselscreenats positivt är för att förbättra sin hörsel i dagsläget. Antalet remissförfrågningar och utlevererade samtalsförstärkare presenteras också.

	Viktigt att höra?	Motivation till hörapparat?	Remiss?	Samtalsförstärkare?	
	n	Median (Q1-Q3)	Median (Q1-Q3)	n	n
Påstående:					
Jag tror inte att jag har ett hörselproblem och därför behöver jag inte göra något åt det.	35	6 (0–10)	0 (0–0)	2	2
Jag tror att jag har ett hörselproblem, men jag är inte beredd att göra något åt det just nu, men jag kan tänka mig att göra något åt det i framtiden.	9	6 (5–9)	2,5 (0–7,25)	4	0
Jag vet att jag har ett hörselproblem och jag har för avsikt att göra något åt det snart.	5	10 (4,5–10)	5 (0–10)	3	2
Jag vet att jag har ett hörselproblem och jag är igång med att lösa det.	1	5 (5–5)	0 (0–0)	1	0

*1 svar på Staging Algorithm av n=51 positivt screenade saknas; Q1=första kvartilen, Q3=tredje kvartilen

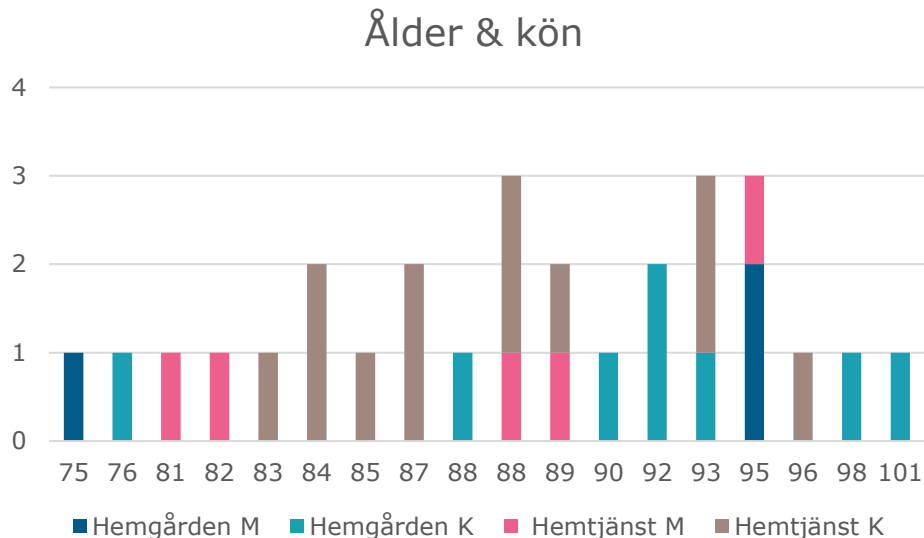
Metod, hörselscreening och hörapparatstöd



HHIE-S

	Ja	ibland	Nej
81 Gör ditt hörselproblem att du blir generad när du möter nya människor?			
82 Gör ditt hörselproblem att du känner dig frustrerad när du talar med familjemedlemmar?			
83 Har du svårt att höra när någon svarar?			
84 Känner du dig handikappad av ditt hörselproblem?			
85 Gör ditt hörselproblem att du har svårigheter när du besöker vänner, bekanta eller grannar?			
86 Gör ditt hörselproblem att du går på teater/åker kyrkan etc. mindre ofta än du skulle önska?			
87 Gör ditt hörselproblem att du gillar med familjemedlemmar?			
88 Gör ditt hörselproblem att du har problem när du lyssnar på TV eller media?			
89 Känner du att någon missgissat med din hörsel begäran eller förklarar ditt personliga eller sociala liv?			
90 Gör ditt hörselproblem att du har svårigheter när du befinner dig i en restaurang med ställt eller rökstämning?			

Resultat hörapparatstöd



HHIE-S:

9 Inga eller små subjektiva hörselsvårigheter
15 Lätta till måttliga hörselsvårigheter
4 Betydande subjektiva hörselsvårigheter

- Tappat bort happ.
- Önskar stolsdyna
- Vill testa ljudförstärkare
- Rengöring
- Slangbyte/slangfäs tebyte
- Byte av vaxfilter
- Översyn av happ. och passform
- Happ. hantering
- Användning och acklimatisering

Kunskapsökning bland personal

- 45 minuters presentation om hörsel, hörselnedsättning och kommunikationsstrategier; Presentation om Hörselverksamhetens projekt.
- 60 minuters workshop:
 - Station 1: Felsökning av hörapparater/hjälpmedel, testa hjälpmedel
 - Station 2: Hörseltestaren, Egenremiss, Information om Hörselverksamheten
 - Station 3: Kommunikationsstrategier och träning i strategier



Åtta tips för bra samtal med någon som har nedsatt hörsel



Översikt av lokaler och ljudmiljö

- **Förbättringsförslag som att:**

- dämpa störande ljud från trapphus, stolar, tallrikar och bestick
- tömma diskmaskinen efter att boenden har ätit färdigt
- stänga dörrar till tvättrum i korridoren

Leder till...

- lugnare matstund/lugnare vistelse i till exempel TV-rummet
- bättre höra en samtalspartner vid matbordet/TV—soffan.



