

# Wieselgrensplatsen

ETT NÄRSJUKHUS FÖR FRAMTIDEN

2030-2070



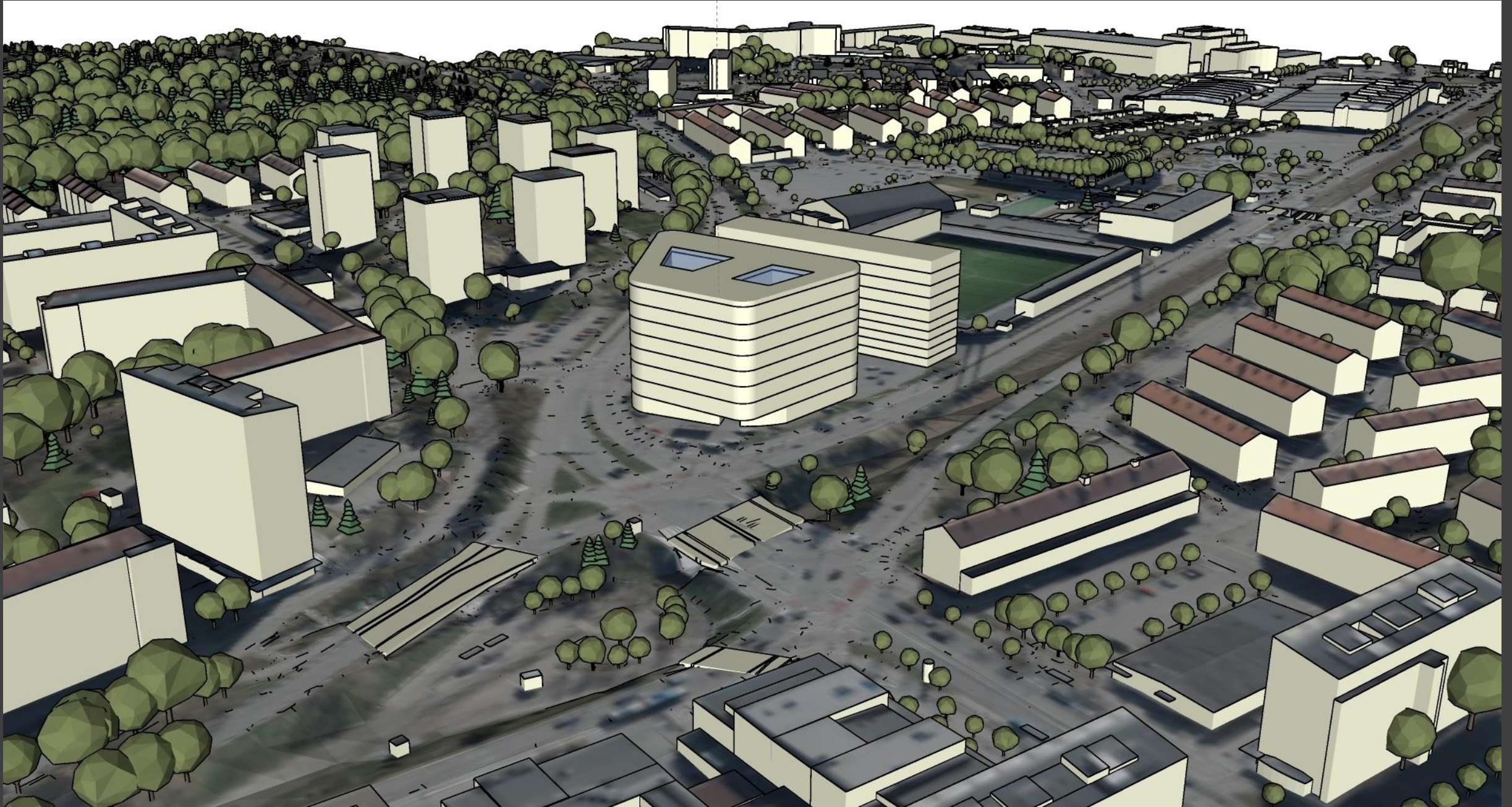
# REGIONÖVERGRIPANDE PLANERING OCH BEHOVET AV ETT NÄRSJUKHUS PÅ WIESELGRENSPLOTSEN

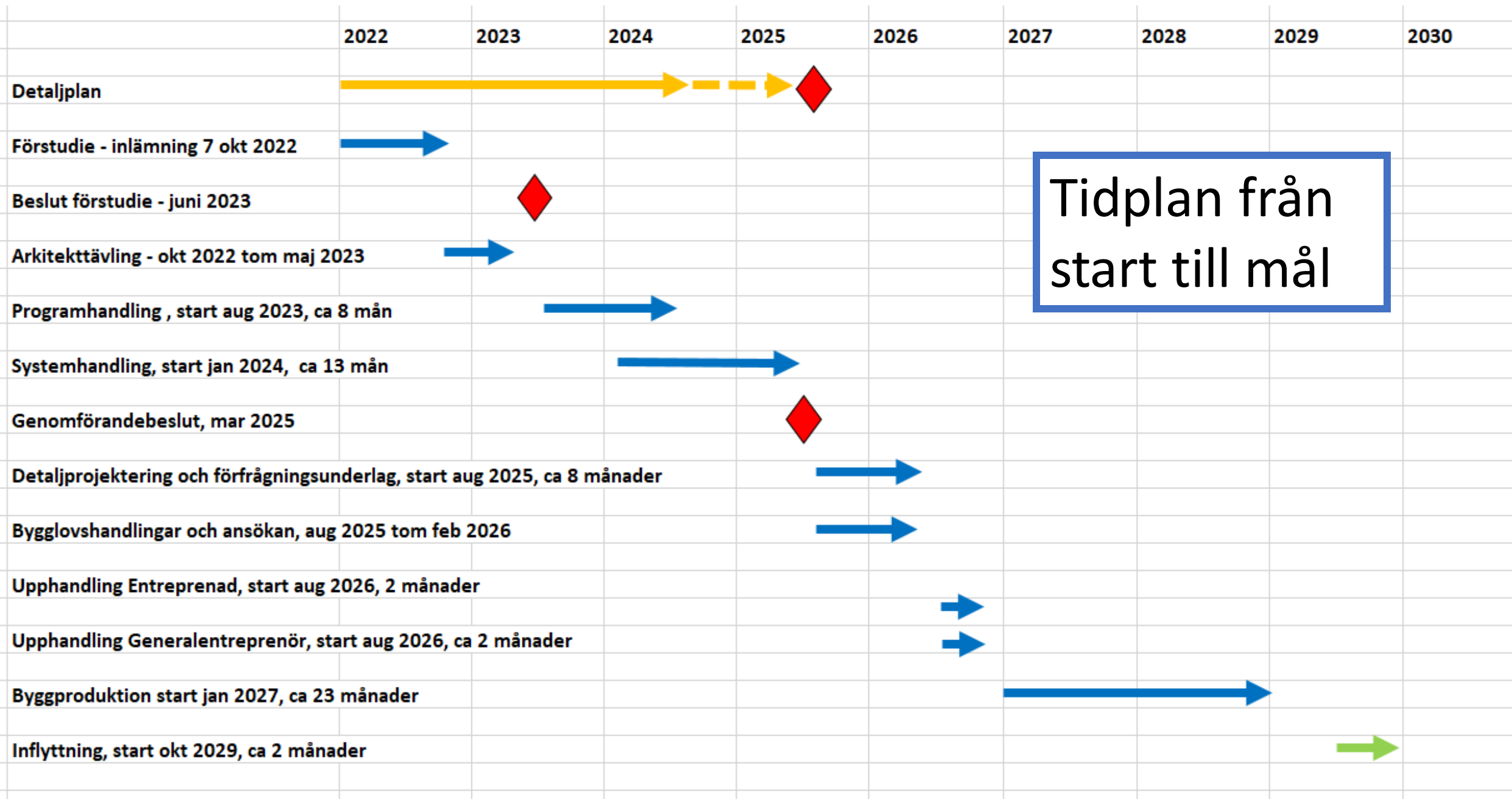
- Regionfullmäktige beslutade den 14 april 2015, § 56 att tillskapa två nya sjukhus i Göteborgsområdet, det ena placerat på Högsbo och det andra på Hisingen. Närsjukhuset på Hisingen är, efter beslut (RS 2017-02304), nu placerat på Wieselgrensplatsen.
- Sjukhuset ska dels ersätta Lundby specialistsjukhus dels innehålla vårdcentral, jourcentral, rehab, mödravårdscentral, barn- och ungdomsmedicin, barnpsykiatri, tandvård och habilitering och hälsa. Beslut om ev. dagkirurgi skjuts framåt. Närsjukhus.
- Nuvarande lokaler för Lundby specialistsjukhus är uttjänta. För att undvika kostsam evakuering, möjliggöra lokaleffektiviseringar samt säkerställa plats för tekniska installationer bör nya ändamålsenliga lokaler anskaffas i annan fastighet. Kontraktet mellan Västra Götalandsregionen och Capio, som idag driver Lundby specialistsjukhus, upphör att gälla senast årsskiftet 2029/2030.



Bild Stadsbyggnadskontoret

# Wieselgrensplatsen, placering





Tidplan från start till mål



Det här fotot av Okänd författare licensieras enligt [CC BY-NC-ND](#)

# Målbild för närsjukhus Wieselgren

- Sjukhuset ska öka **tillgänglighet och trygghet** för invånarna i närområdet
- Vården på sjukhuset ska vara **personcentrerad och jämlik**
- Sjukhuset har ett tydligt lokalt uppdrag att stärka och utveckla den **nära vården**
- Sjukhuset har en viktig roll i **lokalsamhällets hälsoutveckling** med ett lokalt anpassat utbud
- Sjukhuset ska rymma flera olika verksamheter och samtidigt vara navet i ett **sammanhållet sjukvårdssystem**
- Sjukhuset ska i samarbete med de lokala vårdcentralerna skapa en **sömlös vård** för den enskilda patienten.
- Vården kan vara **mobil, digital eller fysisk**, den kan vara på olika vårdnivåer som primärvård eller specialistvård.



Det här fotot av Okänd författare licensieras enligt [CC BY-NC-ND](#)

# Närsjukhus Wieselgrensplatsen

- Sjukhuset kommer att erbjuda **öppenvård**, det innebär att sjukhuset inte kommer att ha några vårdplatser
- Sjukhuset beräknar att det kommer att genomföras 278 000 besök på ett år fördelat på 19 olika verksamheter
- Sjukhuset kommer att ha generösa öppettider för hög service och tillgänglighet
- Sjukhuset planeras utifrån morgondagens tekniska lösningar digitala vårdmöten, distansmonitorering, egenmonitorering mm
- Sjukhuset ska motsvara kraven på framtidens goda arbetsplats

# Verksamheter på Wieselgrensplatsen

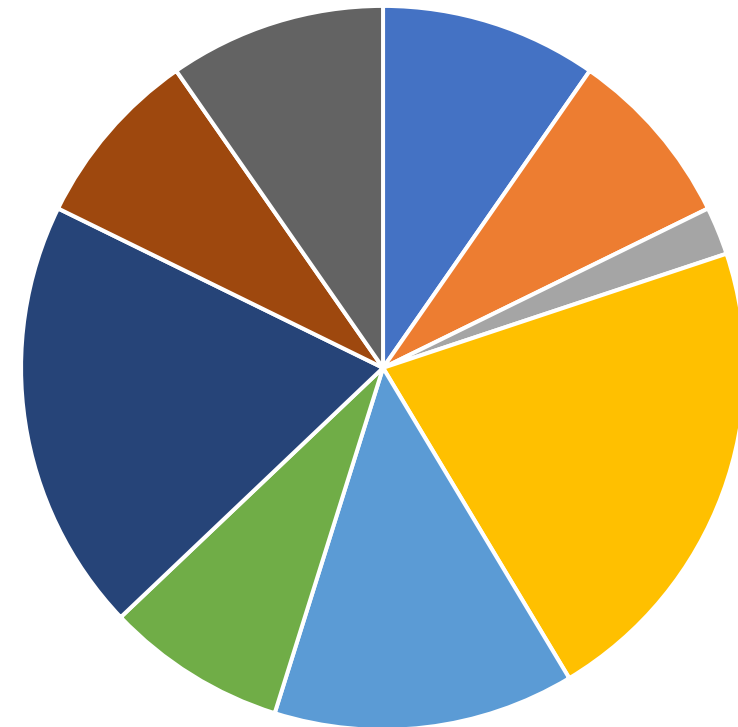
BUM, barn och ungdomsmedicin	H&H, barn med särskilda behov	BUP, barn och ungdomspsykiatri	Mödravård	Tandvård
VC inkl. mobila team UPH samt BVC	Jourmottagning	Rehab	Lab	RTG
VUP, vuxenpsykiatri	Njurmedicin	Intern medicin, Kardiologi, Diabetes, Mage/tarm	Ögon	ÖNH, Öron näsa och hals
Endoskopier	MOP ÖNH, mottagningsoperationer	Ögoninjektioner	Dialys	



# Övriga mottagningar

Totalt antal besök på övriga mottagningar beräknas under ett år till 186 000

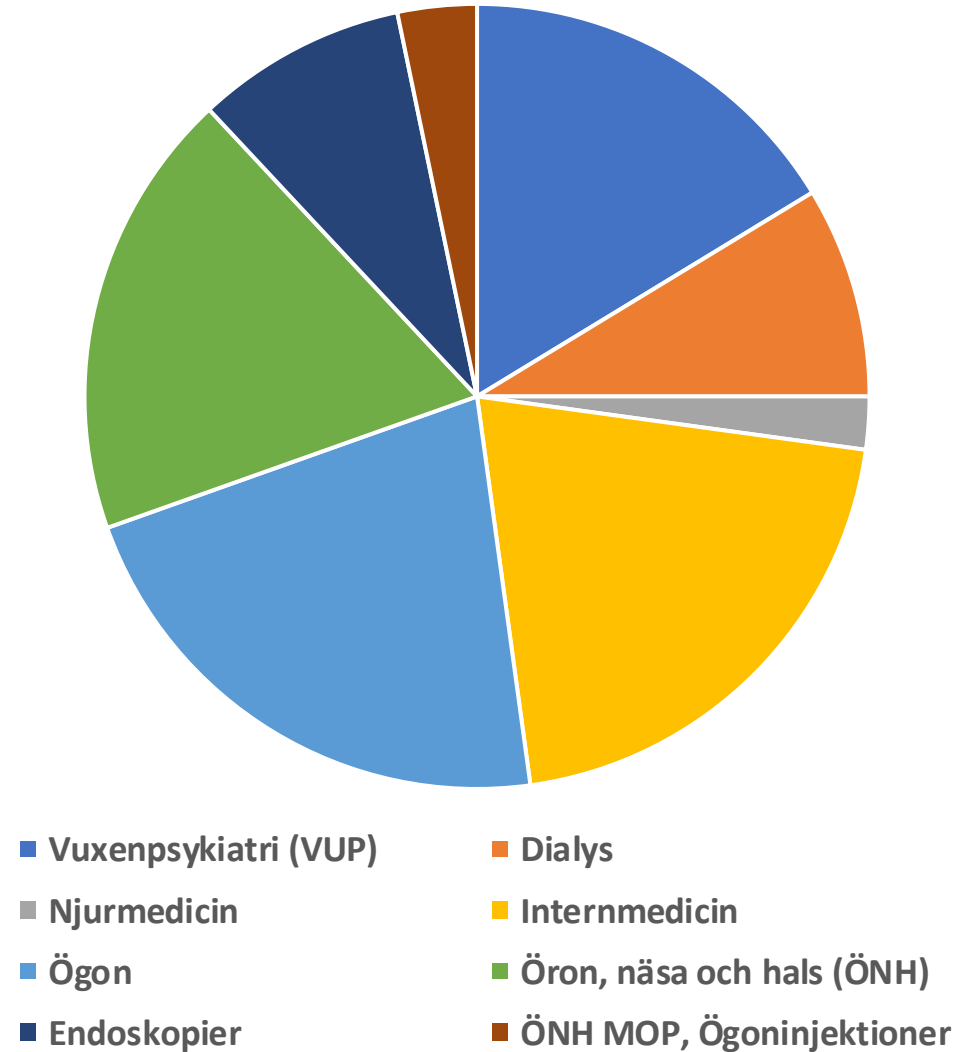
Ett laboratorie kommer också att finnas i byggnaden och dimensioneras efter behov



- Barn och ungdomsmedicin (BUM)
- Tandvård
- H&H, Barn med särskilda behov
- Vårdcentral inkl mobila team
- Jourmottagning
- Rehab
- Mödravård
- Barn och ungdomspsykiatri (BUP)
- Radiologi

# Specialistmottagningar

Totalt antal besök på  
specialistmottagningarna  
beräknas under ett år uppgå till  
92 000



# Övriga verksamheter på Wieselgrensplatsens närsjukhus

Andra önskemål?



Apotek



Café



Kiosk

